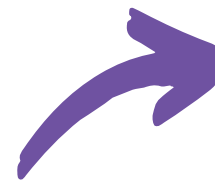




En initial

ou

En alternance



BAC+2

BTS  
SAM

## BTS SUPPORT A L'ACTION MANAGERIALE

Titre RNCP Niveau 5 - Code 38364

**Vous aimez les ressources humaines, la communication, l'évènementiel et avez un vrai intérêt pour l'international et les langues étrangères ? Ce BTS est fait pour vous !**

### Les compétences développées



**COMMUNICATION  
ORGANISATION**



**GESTION DE PROJETS ET  
ORGANISATION D'ÉVÉNEMENTS**



**GESTION DES RESSOURCES  
HUMAINES**



**Ce BTS généraliste forme des professionnels polyvalents capables de gérer les ressources humaines, la communication, l'évènementiel, la gestion administrative et commerciale.**



### Les métiers visés

- Assistant ressources humaines
- Assistant commercial/Marketing
- Chargé de recrutement
- Assistant de communication
- Office manager junior/ Assistant administratif
- Assistant de projet évènementiel

### Les structures

- Grandes entreprises / PME-PMI
- Organisme public / Association
- Agence de communication,
- Agence d'évènementiel
- Agence immobilière
- Agence de recrutement

### Le contenu de la formation

- **Bloc de matières générales**  
*Culture Générale et Expression, Anglais + Allemand ou Espagnol, Culture économique, juridique et managériale*
- **Bloc de matières professionnelles**  
Optimisation des processus administratifs  
Gestion de projet  
Contribution à la Gestion des RH  
Atelier de professionnalisation
- MOPI : Module Optionnel de Parcours Individualisé

### L'après BTS

- Licence générale ou professionnelle spécialisée en Ressources humaines, Évènementiel, Communication, Marketing...
- Bachelor
- Master
- Poursuite d'études au Canada (Partenariats au Québec)



## Modalités d'accès à la formation



- Etre titulaire d'un Baccalauréat Général, Technologique ou Professionnel
- L'inscription se fait sur dossier de candidature ou via la Plateforme Parcoursup
- Formation accessible aux personnes en situation de handicap. Un référent handicap est dédié à votre accompagnement.



## Le rythme de la formation en classe mixte



La formation se déroule en classe mixte. Le public est composé d'apprentis et d'étudiants sous statut scolaire. L'apprenant peut changer de statut au cours du cycle de formation. Ex. : 1ère année sous statut scolaire et 2nde année sous statut apprenti.

- En initial : 14 semaines de stage en France ou à l'étranger
- En alternance : en entreprise pendant les périodes de stage et pendant les vacances scolaires



## Les de l'IMS

- Etablissement implanté au cœur du centre ville de Nantes et 100% Post-BAC
- Une individualisation des parcours avec le choix de suivre la formation en initial ou en alternance
- Une équipe pédagogique impliquée et experte dans son domaine
- Des relations solides avec les entreprises du secteur d'activité choisi
- Un accompagnement à la recherche d'entreprises : stage et alternance



## En savoir plus



## Coût de la formation



- En alternance : gratuit pour l'apprenti
- En initial : consulter notre site

**Taux de réussite :** + de 90%

**Taux de poursuite d'étude :** + de 80%



 [contact@ims-nantes.com](mailto:contact@ims-nantes.com)

 (+33) 02 51 84 52 52

 7 rue de Bréa - Nantes - FRANCE  
(Quartier Graslin)

[http://](http://www.ims-nantes.com)

[www.ims-nantes.com](http://www.ims-nantes.com)

